



РАСПОЛОЖЕНИЕ

ГАСТРОНОМИЯ

- 1 РЕСТОРАН «КОФЕМАНИЯ»
10 минут пешком
Большая Полянка, 2/2
- 2 РЕСТОРАН MUSHROOMS
10 минут пешком
Большая Якиманка, 22
- 3 РЕСТОРАН VILLA ROSA
12 минут пешком
Пятницкая, 52, строение 1
- 4 РЕСТОРАН «THE САД»
10 минут на автомобиле
Якиманская набережная, 4
- 5 СТЕЙК-ХАУС EL GAUCHO
11 минут на автомобиле
Зацепский Вал, 6/13
- 6 РЕСТОРАН GIOVEDI
12 минут на автомобиле
Озерковская набережная, 26
- 7 РЕСТОРАН PESCATORE
15 минут на автомобиле
Берсеневская набережная, 16

КУЛЬТУРА

- 8 ТРЕТЬЯКОВСКАЯ ГАЛЕРЕЯ
1 минута пешком
Лаврушинский переулок, 10
- 9 МУЗЕЙ-УСАДЬБА А. Н. ОСТРОВСКОГО
5 минут пешком
Малая Ордынка, 9
- 10 МУЗЕЙ В. А. ТРОПИНИНА
10 минут пешком
Щетининский переулок, 10
- 11 ФИЛИАЛ МАЛОГО ТЕАТРА
16 минут пешком
Большая Ордынка, 69
- 12 ТРЕТЬЯКОВСКАЯ ГАЛЕРЕЯ
НА КРЫМСКОМ ВАЛУ
10 минут на автомобиле
Крымский Вал, 10
- 13 МУЗЕЙ А. А. БАХРУШИНА
8 минут на автомобиле
Бахрушина, 31/12
- 14 ИНСТИТУТ «СТРЕЛКА»
13 минут на автомобиле
Берсеневская набережная, 14

- 15 МУЗЕЙ СОВРЕМЕННОГО
ИСКУССТВА «ГАРАЖ»
15 минут на автомобиле
Крымский Вал, 9, строение 32

ПОКУПКИ

- 16 МИНИМАРКЕТ «AB DAILY»
6 минут пешком
Новокузнецкая, 1
- 17 СУПЕРМАРКЕТ «СЕДЬМОЙ
КОНТИНЕНТ»
10 минут пешком
Большая Татарская, 30
- 18 ТЦ «ГИМЕНЕЙ»
10 минут пешком
Большая Якиманка, 22
- 19 СУПЕРМАРКЕТ «ГЛОБУС ГУРМЭ»
7 минут на автомобиле
Большая Якиманка, 22
- 20 СУПЕРМАРКЕТ «АЗБУКА ВКУСА»
8 минут на автомобиле
Большая Якиманка, 32

СПОРТ И ОТДЫХ

- 21 ФИТНЕС-КЛУБ «ОНЕГИНЬ»
5 минут на автомобиле
Малая Полянка, 2
- 22 ФИТНЕС-КЛУБ WORLD CLASS
7 минут на автомобиле
Житная, 14, строение 2
- 23 ФИТНЕС-ЦЕНТР
«TERRASPORT КОПЕРНИК»
8 минут на автомобиле
Большая Якиманка, 22, строение 3
- 24 ПАРК «ЗАРЯДЬЕ»
5 минут на автомобиле
улица Варварка, 6

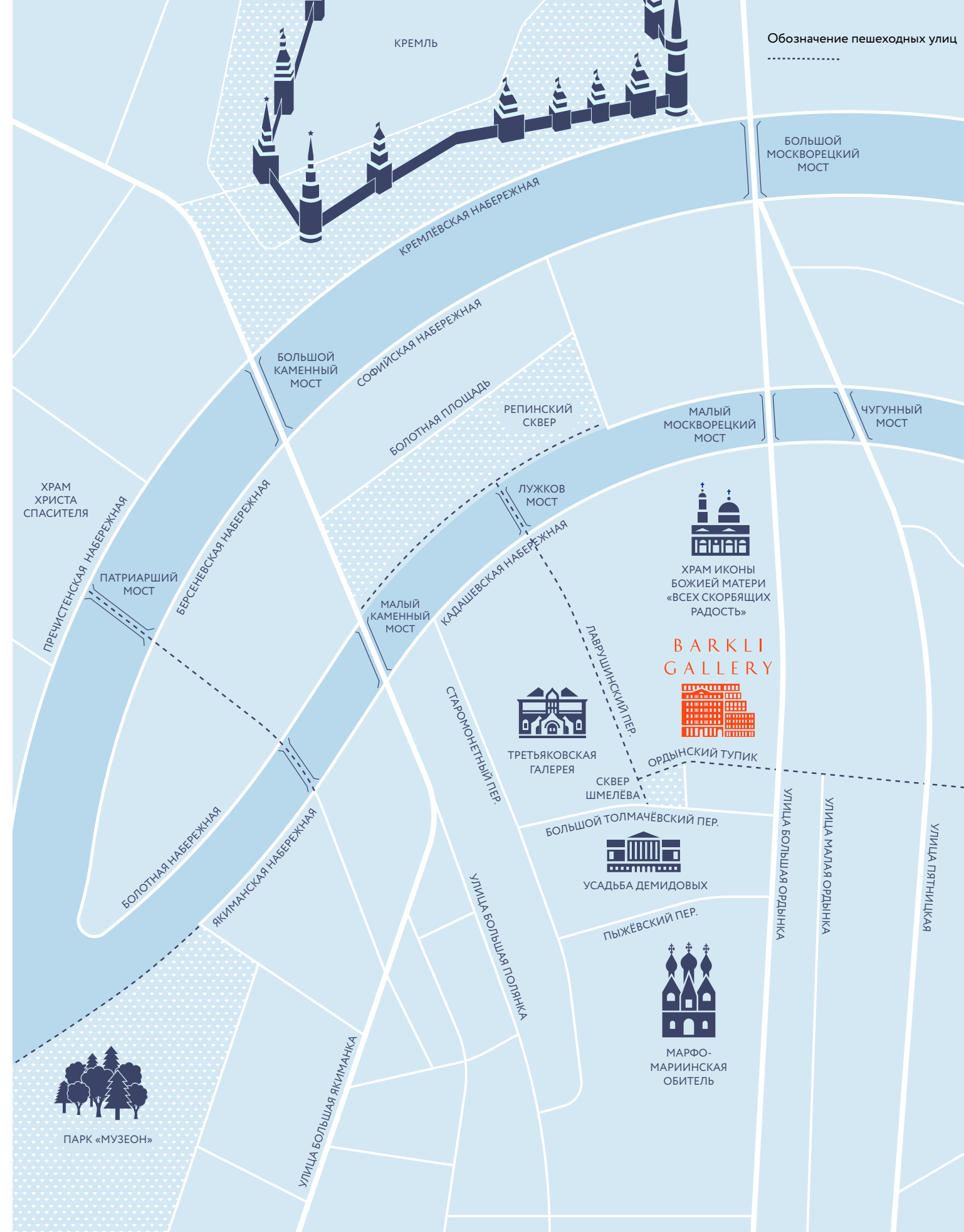
ОБЩЕСТВЕННАЯ ЖИЗНЬ

- 25 ПОСОЛЬСТВО ФРАНЦИИ
8 минут на автомобиле
Большая Якиманка, 45
- 26 КРЕМЛЬ
10 минут на автомобиле
- 27 ОТЕЛЬ «БАЛЧУГ КЕМПински»
15 минут на автомобиле
Балчуг, 1



В ОКРУЖЕНИИ ИСКУССТВА

Здесь нет случайных объектов, типовых построек или невыразительных зданий. Окружение Barkli Gallery — сердце Замоскворечья, средоточие культурно и исторически значимых мест. Вечерняя прогулка местного жителя проходит посреди шедевров архитектуры разных стилей и эпох — от храма иконы Божией Матери «Всех скорбящих Радость» до усадьбы Долговых и особняка барона фон Рекка. По улицам, исполненным тихого достоинства старого города, можно быстро пройти до начала самой большой прогулочной зоны Москвы (парк искусств «Музеон» — Воробьёвы горы).



ОРДЫНСКИЙ ТУПИК, 6

Здание начала XX века, состоящее из двух доходных домов. Один из домов принадлежал Фёдору Кузнецову, личному почётному гражданину с собственной постоянной ложей в Большом театре. Ныне — клубный дом Barkli Gallery.



ТРЕТЬЯКОВСКАЯ ГАЛЕРЕЯ

Основана Павлом Михайловичем Третьяковым, московским промышленником, купцом 1-й гильдии. Третьяков занимался развитием семейного дела, вместе с братьями построил бумагопрядильные фабрики и управлял Костромской льнопрядильной фабрикой.



МАРФО-МАРИИНСКАЯ ОБИТЕЛЬ

Обитель была возведена великой княгиней Е. Ф. Романовой после гибели мужа. Соборный храм создан при участии известного скульптора С. Т. Конёнкова, живописца М. В. Нестерова и знаменитого архитектора А. В. Щусева, наставниками которого были И. Е. Репин и Л. Н. Бенуа.



ХРАМ ИКОНЫ БОЖИЕЙ МАТЕРИ «ВСЕХ СКОРБЯ- ЩИХ РАДОСТЬ»

Уникальный церковный ансамбль в стиле ампира, созданный руками крупнейших московских архитекторов конца XVII — начала XVIII века В. И. Баженова и О. И. Бове. Церковь особо примечательна тем, что стала убежищем для коллекции Третьяковской галереи во время Великой Отечественной войны.



УСАДЬБА ДЕМИДОВЫХ

Особняк принадлежал Аммосу Демидову — известному уральскому промышленнику, составившему свой капитал при Петре I. Позднее домом владела Мария Сологуб, которая превратила усадьбу в знаменитый на всю Москву литературный салон. Здесь бывали представители интеллектуальной Москвы — Гоголь, Третьяков, Тургенев, братья Аксаковы. Сегодня здание усадьбы принадлежит Научной педагогической библиотеке.

12
13

ВЫ И ТРЕТЬЯКОВСКАЯ ГАЛЕРЕЯ

Каждый резидент Barkli Gallery становится обладателем золотой карты друга Третьяковской галереи. Этот факт — закономерное продолжение истории русского искусства, которое традиционно опирается на поддержку состоятельных людей. Таких людей, которые способны отдать должное и фактической ценности, и художественной. Тех, кто умеет наслаждаться и высоким уровнем жизни, и высоким искусством.



ЛАВРУШИНСКИЙ ПЕРЕУЛОК, 10

14
15

20 МИНУТ ОТ ДОМА BARKLI GALLERY

МУЗЕЙ СОВРЕМЕННОГО
ИСКУССТВА «ГАРАЖ»

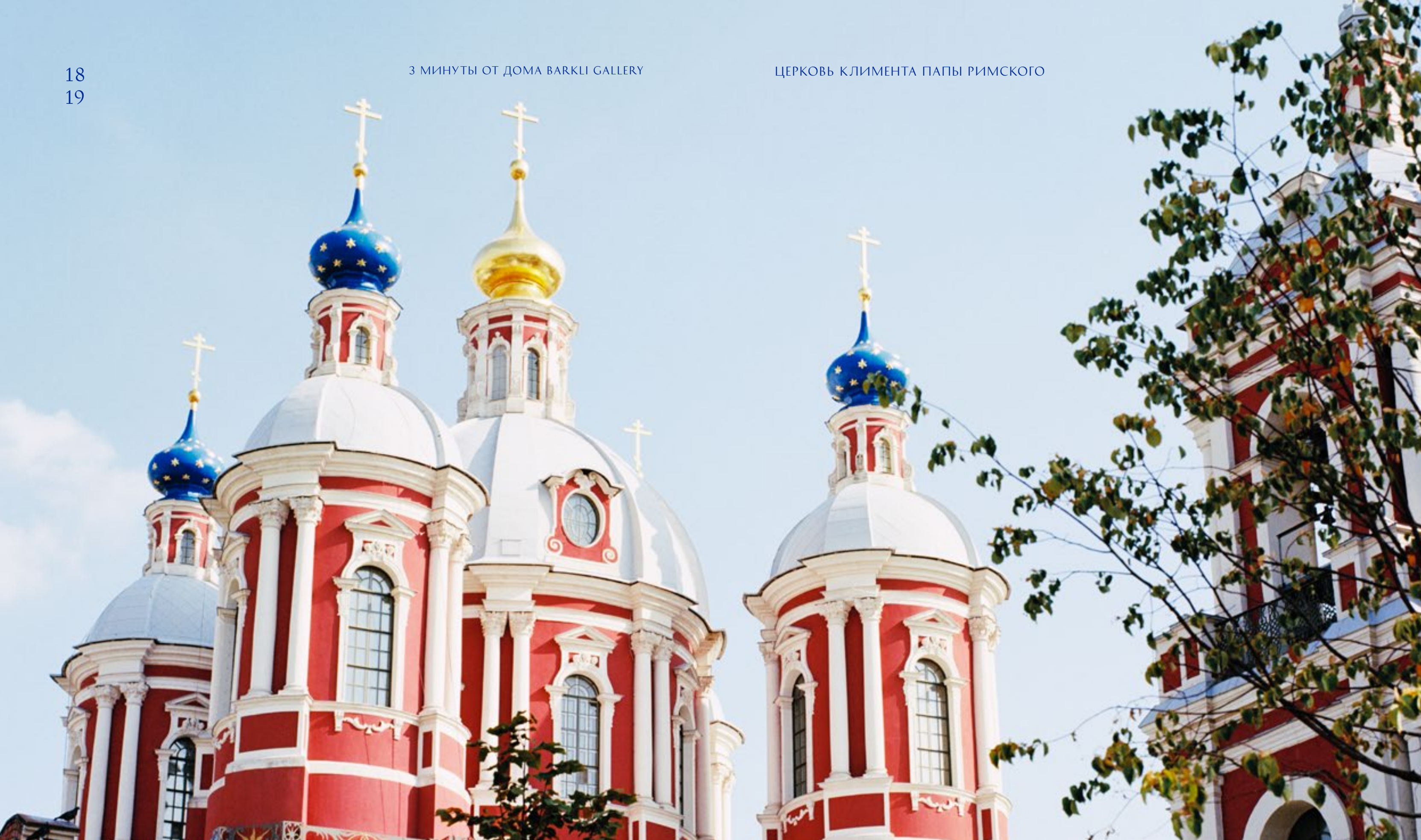


16
17

5 МИНУТ ОТ ДОМА BARKLI GALLERY

КАДАШЁВСКАЯ НАБЕРЕЖНАЯ





20
21

10 МИНУТ ОТ ДОМА BARKLI GALLERY

КРЕМЛЬ





АРХИТЕКТУРА

AEDAS + RHWL

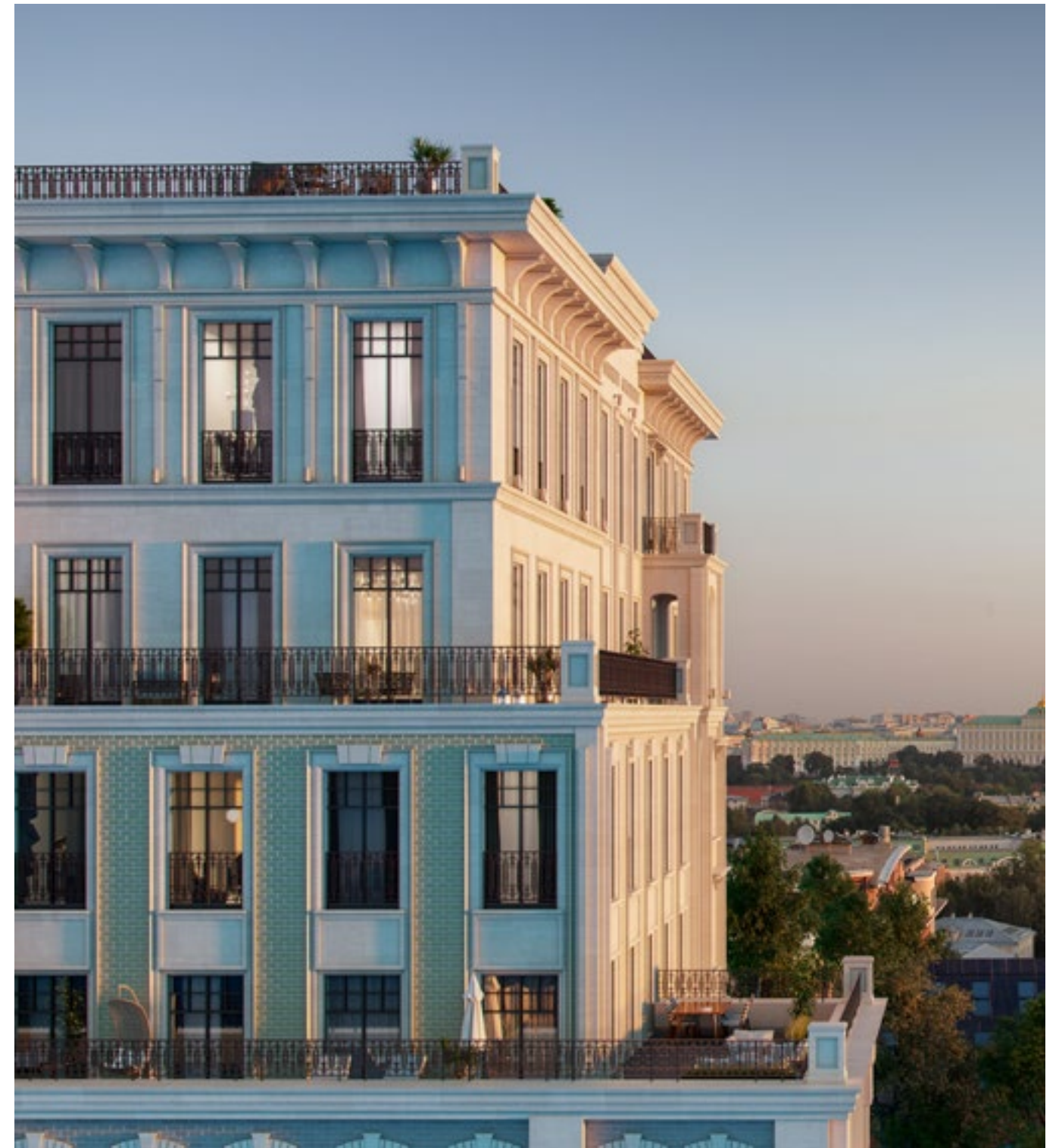
Авторы проекта — основанное в Англии международное архитектурное бюро Aedas, которое существует уже более полувека. Компания входит в пятерку наиболее значимых и востребованных в мире. Эти титулованные архитекторы получили известность благодаря своему умению сочетать традиции и технологии. Они успешно справляются с проектами любой сложности: от строительства современных высокотехнологичных зданий до тонкой работы с историческими постройками. Barkli Gallery — первый проект жилого дома в России, реализуемый с участием Aedas.



1. 16 St James's Street, London / 2. Marriott Renaissance Hotel, St Pancras Chambers, London
3. Botleys Mansion, Chertsey / 4. 25 Cannon Street, London

ИСКУССТВО В РАЗВИТИИ

В этом доме встречаются уважение к традициям и движение вперёд. Исторический фасад сохраняет архитектурные каноны Москвы начала XX века. Современная часть здания переосмысливает идеи прошлого в актуальном контексте. Растительные мотивы модерна и геометричные формы неоклассицизма уверенно взаимодействуют и друг с другом, и с эстетикой наших дней. Непростая задача воплощена честно и бескомпромиссно — с применением сложного декора и дорогих материалов.



ФАСАД КЛУБНОГО ДОМА BARKLI GALLERY

БОГАТСТВО ПАЛИТРЫ

Общие пространства впечатляют качеством материалов и уровнем исполнения: дизайнерская входная группа с богатой отделкой, комьюнити-зона для деловых встреч и летнее кафе с террасой. Сквер, которому повезло прилегать к Barkli Gallery, обзавёлся цветниками, детской площадкой, ограждениями и открыл новую страницу в истории своего благоустройства.





ФАСАД КЛУБНОГО ДОМА BARKLI GALLERY
СО СТОРОНЫ ХРАМА ИКОНЫ БОЖИЕЙ МАТЕРИ
«ВСЕХ СКОРБЯЩИХ РАДОСТЬ»



КОЛЛЕКЦИЯ
ЛОББИ

MARCEL WANDERS

Голландец Марсель Вандерс уже стал живой легендой современного дизайна, благодаря своим невероятно ярким и неожиданным концепциям. Дизайнер новой эпохи, творец, которому журнал BusinessWeek отвёл место среди двадцати пяти главных людей, меняющих облик Европы. Работами Марселя гордятся самые крупные музеи мира — от Центра Жоржа Помпиду в Париже до Музея современного искусства в Нью-Йорке. Для Barkli Gallery Марсель создал дизайн лобби, которое стало его первым российским проектом. Настоящий мастер цвета и формы, Марсель Вандерс виртуозно обыграл пространство холлов, дав новое прочтение классики.





КОЛЛЕКЦИЯ
КВАРТИР

ПОЛНОТА КАРТИНЫ

В коллекции уважающего себя музея вы редко встретите незавершённую картину, а в Barkli Gallery не найдёте квартир без финишной отделки. Более того, здесь есть и то, чего не бывает почти нигде — дровяные камины в гостиных. Не менее великолепны персональные террасы и огромные окна, а в качестве финального аккорда к жилым пространствам прилагаются места на подземной парковке и практичные помещения для хранения — келлеры.



40
41

Стиль отделки:

CLASSIC BLISS



42
43

Стиль отделки:

AMBER DECO





КОЛЛЕКЦИЯ
ПРЕИМУЩЕСТВ

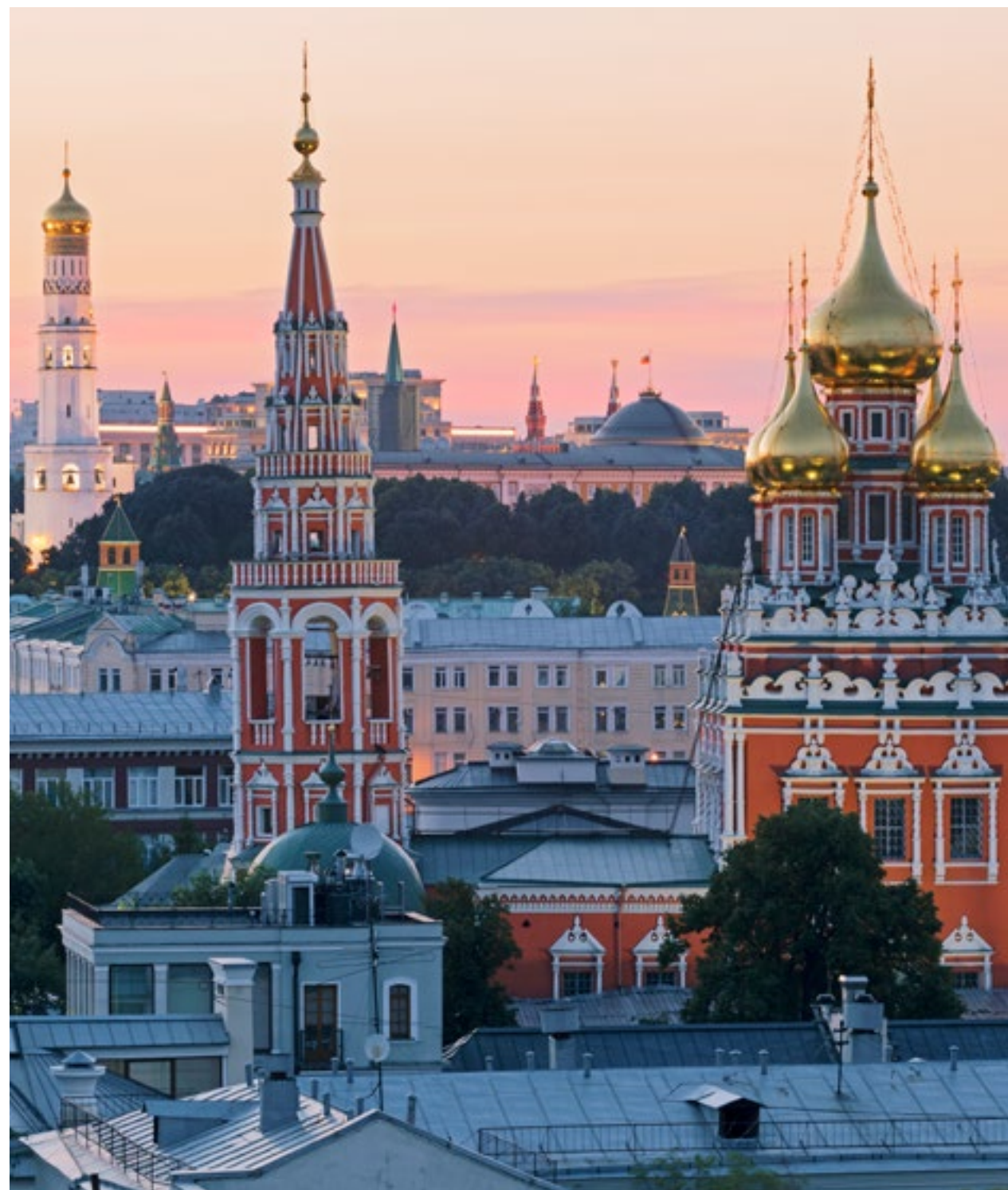
ТЕХНИКА ЖИВОПИСИ

Солидная внешность сочетается с богатым содержанием: за натуральным камнем исторических фасадов начала XX века скрыты передовые технологии, современные инженерные системы и актуальные дизайнерские решения. Как и полагается дому категории deluxe, Barkli Gallery отличает внешний шик: большие окна, лепнина на фасаде, французские балконы и террасы. При этом и то, чего не увидят посторонние — холлы, лифты, каминные, — сделано со вкусом, чувством стиля и вниманием к деталям.





СОБСТВЕННЫЕ ТЕРРАСЫ



ПОТЯСАЮЩИЕ ВИДЫ НА КРЕМЛЬ



БОЛЬШИЕ ОКНА
С ФРАНЦУЗСКИМИ БАЛКОНАМИ



ДРОВЯНЫЕ КАМИНЫ
НА ВЕРХНИХ ЭТАЖАХ



ТЕХНИЧЕСКИЕ ХАРАКТЕРИСТИКИ

ТЕХНИЧЕСКИЕ ХАРАКТЕРИСТИКИ

ОСНОВНЫЕ ЦИФРЫ

Наземных этажей — 7
Количество квартир — 39
Количество пентхаусов — 4
Количество машино-мест — 74
Количество келлеров — 42

ВЫСОТА ПОТОЛКОВ

В основном корпусе:
2-5 этажи — 3,4 м
6 этаж — 3,8 м
В малом корпусе — 3,1 м
В пентхаусах — 4,2 м

ДИЗАЙН ЛОББИ

Автор интерьера лобби — Марсель Вандерс. В отделке использованы материалы категории де-люкс.
Зона приёма посетителей с ресепшен.
Холл для ожидания и отдыха с кофейней.
Пространство для общения жителей и их гостей.

БЛАГОУСТРОЙСТВО

Закрытая благоустроенная территория.
Прогулочная зона с крытой галереей.
Детская площадка.
Ландшафтный дизайн в стилистике «заброшенный сад».

ОТДЕЛКА КВАРТИР

По авторскому проекту с использованием материалов и оборудования категории де-люкс.

БЕЗОПАСНОСТЬ

IP-домофония.
Система управления и контроля доступа с помощью персональных карт.
Видеонаблюдение за основными зонами здания.
Видеонаблюдение за парковкой.

ИНТЕЛЛЕКТУАЛЬНОЕ УПРАВЛЕНИЕ КВАРТИРОЙ

Вывод данных о состоянии систем и показаний счётчиков на единый пульт или смартфон владельца.
Климат-контроль воздухообмена и температурного режима.
Управление интенсивностью освещения и положением штор.
Контроль протечек воды.
Широкополосные телекоммуникации.
Централизованная пожарная сигнализация.
Управление всей техникой через систему «мультирум».
Центральный пылесос.

ЛИФТЫ

ThyssenKrupp с дизайнерской отделкой кабины.
Два грузопассажирских и один грузовой лифт.
Скорость 1,6 м/с

ЦЕНТРАЛИЗОВАННЫЕ ГОРОДСКИЕ КОММУНИКАЦИИ

Система тонкой фильтрации воды до уровня родниковой.
Многоступенчатая система очистки воздуха до уровня альпийского.
Климат-контроль.
Система пневматического мусороудаления.
Дровяные камины.

ПАРКИНГ

Двухуровневый подземный с увеличенным размером машино-мест.
Отдельные комнаты для охраны и отдыха водителей.

ОКНА

Дерево-алюминиевый профиль.
Французские балконы с распашными створками без вертикального импоста.
Высота 2,5 м

ТЕХНОЛОГИИ СТРОИТЕЛЬСТВА

Монолитный фундамент и железобетонный каркас здания по технологии «Up&Down».
Высокоэффективная геокомпозиционная гидроизоляция подземного паркинга с использованием бентонитовых матов.
Межквартирные кирпичные перегородки и межэтажные железобетонные перекрытия с дополнительной звукоизоляцией, не менее 65 дБ.